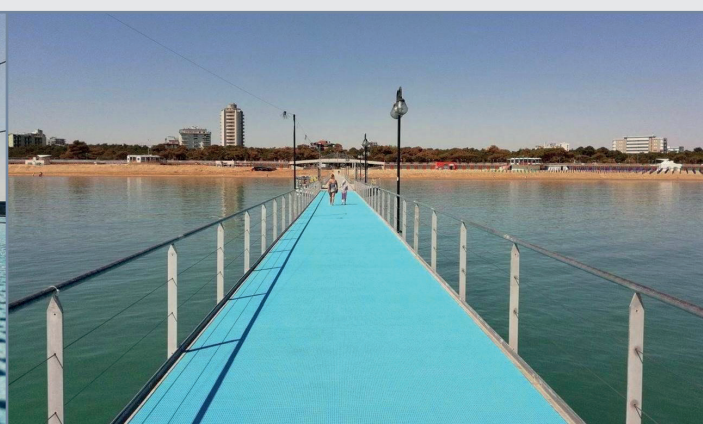
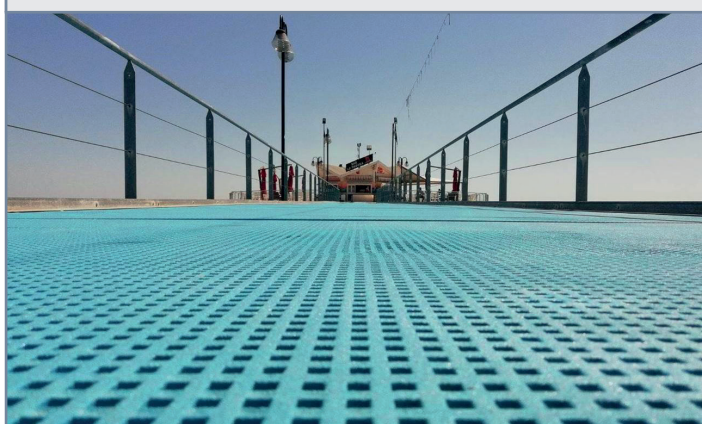


# CAMMINAMENTO PONTILE SULL'ACQUA IN LOCALITÀ BALNEARE

<b>COMMITTENTE</b>	SOCIETÀ PRIVATA CHE HA IN CONCESSIONE UNA PORZIONE DI SPIAGGIA IN UNA NOTA LOCALITÀ TURISTICA DEL NORD-EST ITALIANO
<b>LOCALITÀ</b>	LIGNANO, PROVINCIA DI UDINE, ITALIA
<b>APPLICAZIONE</b>	RIFACIMENTO PIANO DI CALPESTIO DEL CAMMINAMENTO DEL PONTILE
<b>PRODOTTO</b>	MDK 1230 COLORE AZZURRO
<b>SERVIZIO</b>	IDENTIFICAZIONE DELLA MIGLIORE SOLUZIONE TECNICA



## OBIETTIVI

La società committente, dopo anni di manutenzione del camminamento del pontile in legno, simbolo per eccellenza della sua spiaggia era alla ricerca di una soluzione in grado di dare nuovo smalto alla struttura pensando non solo al lato estetico ma anche alla funzionalità, alla sicurezza ed alla facilità di gestione nel corso degli anni.

## SOLUZIONE ADOTTATA

La scelta è ricaduta sul grigliato in materiale composito con la speciale finitura Q-Paint denominato Marinadeck di M.M. perché è resistente all'atmosfera salmastra, agli sbalzi termici, ai raggi UV, ha un basso assorbimento d'acqua e grazie alla finitura Q-Paint ha caratteristiche antiscivolo (secondo la norma DIN 51097) che lo rendono adatto al calpestio con piedi non calzati.

Il Marinadeck, è stato sottoposto ad un severo test (pendulum test dell' 'Australian Standard HB197) che ne certifica il massimo livello di "slip class" su superficie bagnata anche nel lungo periodo.

A questi importanti vantaggi, che riducono considerevolmente il livello di manutenzione, si aggiungono la leggerezza e la maneggevolezza del materiale che permettono di posare pannelli di ampie dimensioni riducendo i tempi di installazione. Inoltre, per questa tipologia di grigliato la M.M. ha studiato un particolare sistema di fissaggio e di collegamento che garantisce il massimo comfort per gli utilizzatori della struttura perché non presentano parti sporgenti.

Con la scelta del grigliato in Marinadeck di M.M. la società committente si è assicurata un prodotto che comprende 3 aspetti fondamentali: bellezza, funzionalità e sicurezza.